

Beyond

Fabio Melandri · 16 Marzo 2011

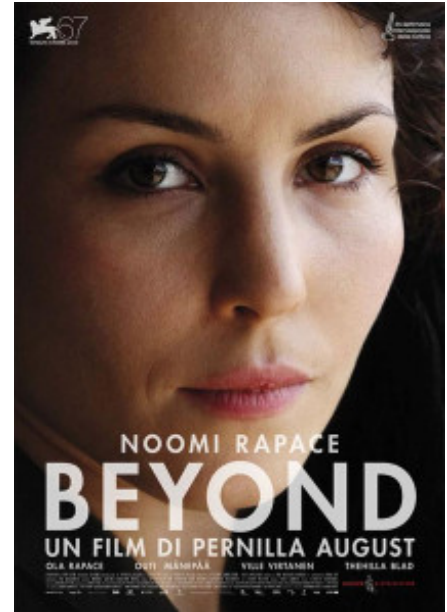


Pernilla August l'indimenticabile governante di *Fanny e Alexander* di Ingmar Bergman debutta alla regia cinematografica con un intenso dramma che racconta il tema del crescere all'interno di una famiglia violenta, del dover continuamente mentire a se stessi ed alle persone che ci circondano, sul dover, prima o poi, fare i conti con un passato che nonostante i diversi tentativi è impossibile dimenticare.

Una mattina Lena riceve una telefonata dall'ospedale della sua città natale: la madre che non vede da anni è in fin di vita. Questa notizia la porta ad un confronto forzato con la donna.

Lena ha lottato tutta la vita per occultare e dimenticare il dolore di un'infanzia difficile: adesso è costretta ad affrontare il proprio passato per essere in grado di superarlo.

Costruito attraverso l'incursione di continui flashback sul presente quotidiano, *Beyond* è costruito lungo due piani narrativi e temporali diversi che si alternano senza soluzione di continuità, alimentandosi vicendevolmente attraverso informazioni e cariche emotive che continuamente si riversano dall'uno all'altro piano.



Nonostante una messa in scena fortemente immedesimante, grazie all'uso costante della macchina a mano così frequente nel cinema scandinavo, il melodramma viene evitato con grande attenzione, solo in alcuni passaggi rischiosi, il più delle volte depotenziato grazie ad interpretazioni fisiche e trattenute, in cui i gesti ed i silenzi valgono quanto se non più delle parole.

Certo l'originalità non è di queste parti, la messa in scena non brilla per acume, ma nonostante questo lo spettatore è circondato e catturato da una maglia emotiva opaca ma stringente che tiene alta l'attenzione e l'interesse, come dimostra il Premio del Pubblico assegnato al film durante la 57esima Mostra Internazionale d'Arte Cinematografica di Venezia.

Titolo originale: id. | **Regia:** Pernilla August | **Sceneggiatura:** Pernilla August, Lolita Ray | **Fotografia:** Erik Molberg Hansen DFF | **Montaggio:** Åsa Mossberg | **Scenografia:** Anna Asp | **Costumi:** Kicki Ilander | **Musica:** Magnus Jarlbro, Sebastian Öberg | **Cast:** Noomi Rapace, Ola Rapace, Outi Mäenpää, Ville Virtanen, Tehilla Blad | **Produzione:** Kamoli Films, Blind Spot Pictures, Nordisk Film, Nordisk Film Post Production, Film i Skåne, SVT, Nordsvensk Filmunderhållning 7 (SE)s | **Anno:** 2010 | **Nazione:** Svezia | **Genere:** Drammatico | **Durata:** 95 | **Distribuzione:** Sacher Distribuzione | **Uscita:** 16 Marzo 2011 |